

## WIKING

Nappleder (Semianilin),  
natürlich gegerbt und im Fass durchgefärbt

Bezug-Gruppe XI (technische Informationen siehe Rückseite)



20111

weiß



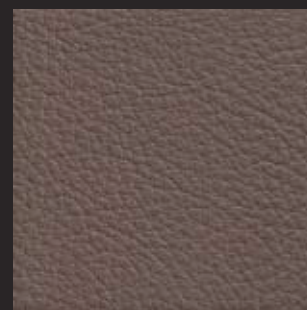
20120

elfenbein



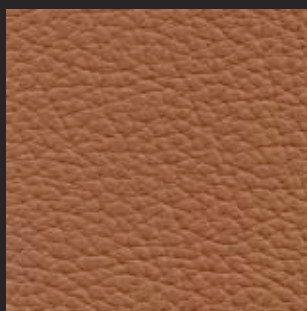
20170

porzellan



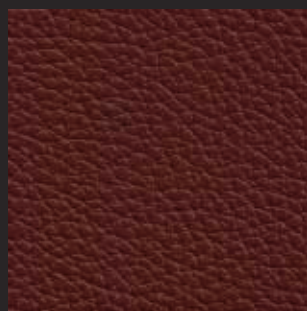
20915

taupe



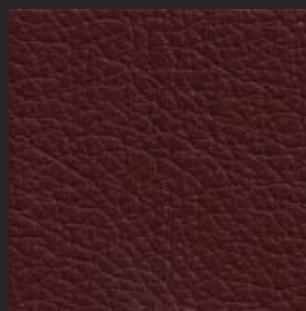
20190

ockerbraun



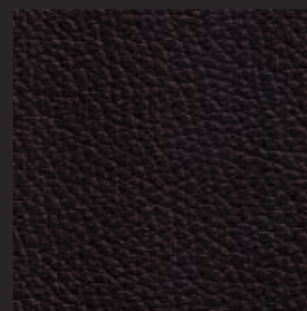
20240

nuss



20350

nougat



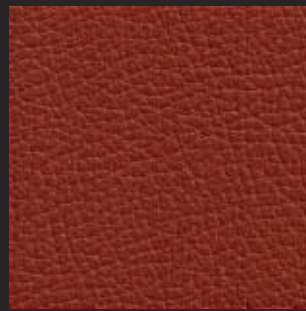
20390

kenja



20999

schwarz



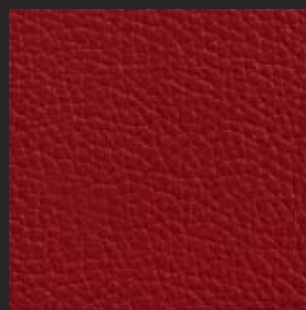
20185

kupferbraun



20970

dunkelgrau



20540

port



20640

stahlblau

# WIKING

Bezug-Gruppe XI

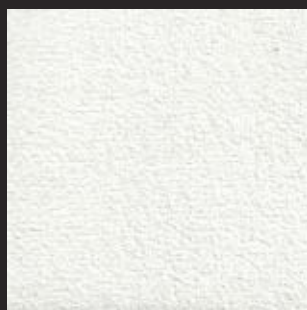
Material: Nappaleder (Semianilin), natürlich gegerbt  
und im Fass durchgefärbt  
Lederstärke: 1,3 - 1,5 mm  
Weiterreißkraft: > 20 N (DIN 53329-A)  
Dauerfaltverhalten: 20.000 keine Beschädigung der Zurichtung (DIN 53351)  
Lichtechtheit: 4-5 (DIN EN ISO 105-B 02)  
Reibechtheit: 500 trocken, 80 nass, 50 pH 8 (DIN EN ISO 11640)  
Die Produkte nicht der direkten Sonnenbestrahlung aussetzen.

Besonderheiten:  
Naturmerkmale wie Mastfalten, Heckenrisse, kleine verheilte Narben, Adern und Unregelmäßigkeiten in der Narbenstruktur bleiben als Zeichen der Echtheit erhalten.

# MILAS

Mikrofaser

Bezug-Gruppe II (technische Informationen siehe Rückseite)



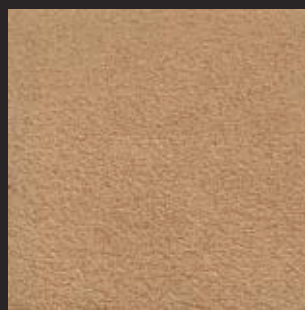
959 001

weiß



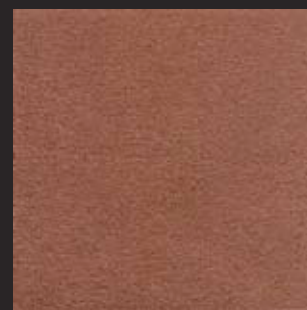
959 104

naturweiß



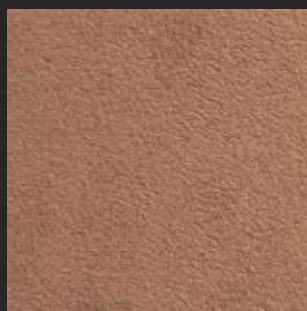
959 370

creme



959 122

cognac



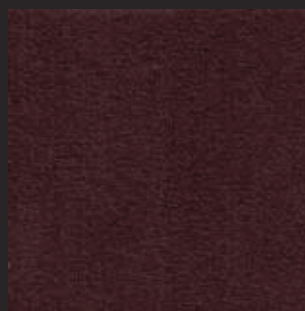
959 106

camel



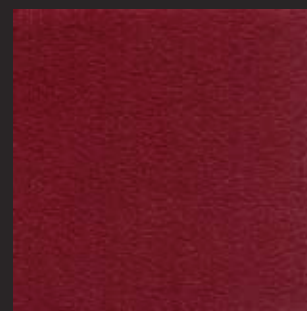
959 128

nuss



959 330

dunkelbraun



959 166

merlot



959 200

schwarz



959 348

dunkelgrün



959 558

dunkelblau



959 142

grau



959 301

hellgrau

# MILAS

Bezug-Gruppe II

Material: 100% Polyester Mikrofaser (Rücken PES+CO)  
Gewicht: ca. 630 g/qm  
Scheuertouren: 42.000 Touren (Martindale)  
Pilling: 4/5T / UNI EN ISO 12945-2/2002  
Lichtechtheit: 4 / DIN EN ISO 105 B 02  
Reibechtheit: trocken 4-5, nass 3-4 / DIN EN ISO 105-X 12  
Die Produkte nicht der direkten Sonnenbestrahlung aussetzen.